

Réserve faunique

La Vérendrye

Parcours de canot-camping

Cabonga (nord) No.25 (1/4)

Total des voies canotables: 240 Km

?

Accueil / Information

Camping aménagé

Mise à l'eau

Cours d'eau

Parcours de canot

Rapide / Obstacle

Route nationale

Route principale

Route tertiaire

Sens du courant

Sens du parcours

Cours d'eau, lac

Milieu humide

10-87

(2)

Site de groupe avec réservation

Site fixe avec réservation

Site régulier

05001000150020002500

m

1:50 000

Projection universelle transverse de Mercator (UTM)

Système de référence nord-américain de 1983 (NAD 83)

Quadrillage universel transverse de Mercator de 2 000 mètres

Zone 18

L'échelle numérique est valide seulement lors de l'impression du document à 100%

EN NATURE, MA SÉCURITÉ, C'EST MA RESPONSABILITÉ

Les activités en plein air peuvent comporter certains risques.

Vous devez vous assurer de posséder les compétences et les habiletés requises pour la pratique de l'activité choisie. Il est important de connaître les risques inhérents à cette activité, de respecter vos capacités et de disposer des équipements appropriés. Vous préparer adéquatement constitue le premier pas vers la pratique agréable et sécuritaire de vos activités.

Pour plus d'information, consulter notre site Web à [sepaq.com/securite](http://sepaq.com/securite)

Malgré tout le soin apporté par la Sépaq à la préparation de cette carte, celle-ci ne peut garantir l'exactitude des informations qui y sont présentées. L'utilisateur dégage la Sépaq de toute responsabilité quant à l'utilisation de ces informations. Il est aussi à noter que les limites représentées sur cette carte n'ont aucune valeur légale. Pour toute interprétation, se référer à la description technique officielle. Les limites ainsi que toutes autres informations peuvent être modifiées sans préavis.

Cette carte intègre des informations géographiques de sources gouvernementales. Pour des besoins de représentations, certaines données ont subi des transformations et des adaptations qui ont pu modifier la donnée originale.

Données originales utilisées

Banque de données Sépaq

2024

Cartes topographiques

à l'échelle de 1/20 000

1980-1990

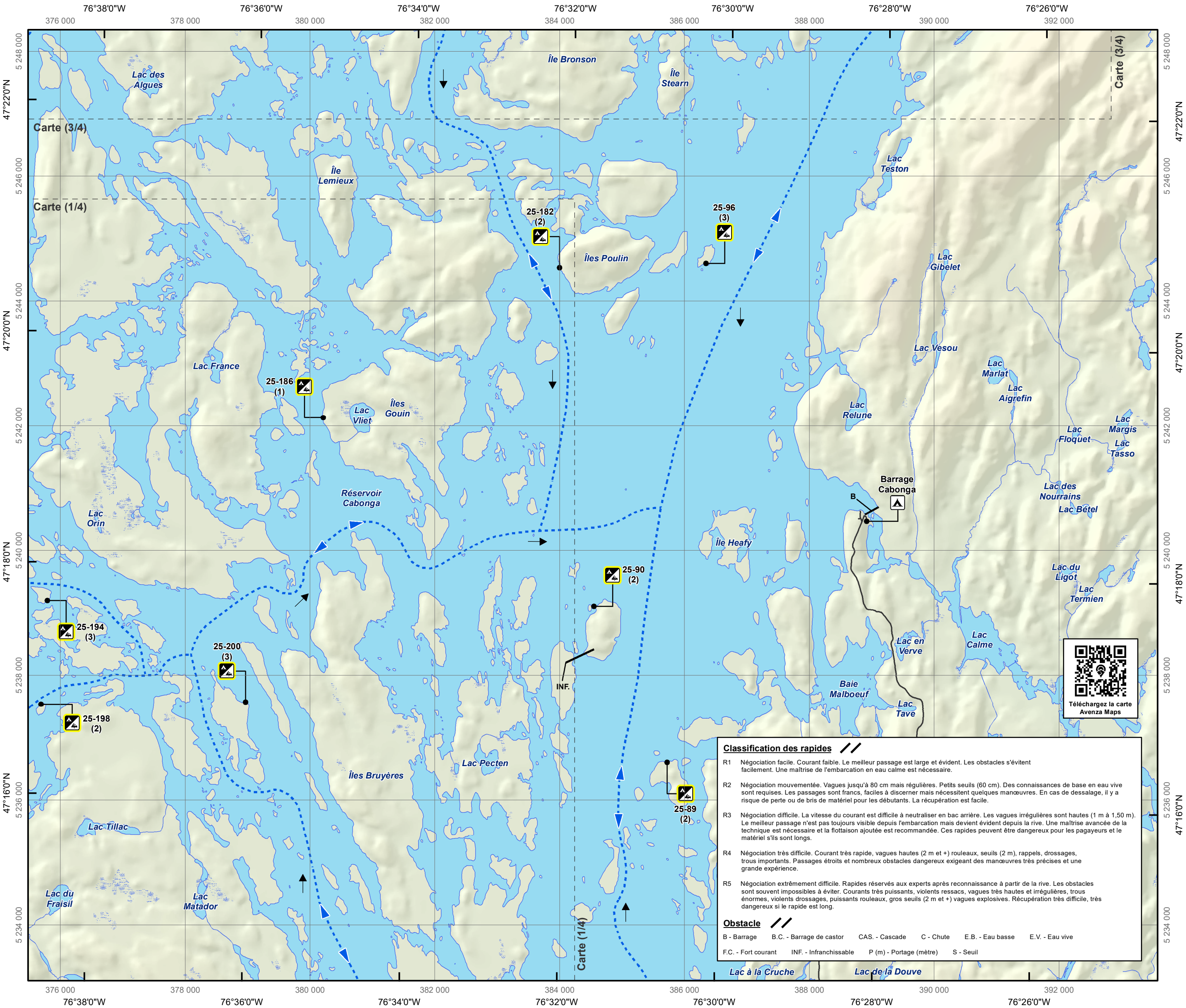
Source des données utilisées

Ministère des Ressources naturelles et des Forêts

© Gouvernement du Québec

2024-04





# Réserve faunique La Vérendrye

## Parcours de canot-camping

### Cabonga (nord) No.25 (2/4)

Total des voies canotables: 240 Km

Camping rustique

Site régulier

Cours d'eau

Parcours de canot

Rapide / Obstacle

Route secondaire

Route tertiaire

Sens du courant

Sens du parcours

Cours d'eau, lac

Milieu humide

#### Site de canot-camping

10-87

(2)

Numéro du site

Nombre d'emplacement

Site de groupe avec réservation

Site fixe avec réservation

0

500

1 000

1 500

2 000

2 500

m

1:50 000

Projection universelle transverse de Mercator (UTM)

Système de référence nord-américain de 1983 (NAD 83)

Quadrillage universel transverse de Mercator de 2 000 mètres

Zone 18

L'échelle numérique est valide seulement lors de l'impression du document à 100%

EN NATURE, MA SÉCURITÉ, C'EST MA RESPONSABILITÉ

Les activités en plein air peuvent comporter certains risques.

Vous devez vous assurer de posséder les compétences et les habiletés requises pour la pratique de l'activité choisie. Il est important de connaître les risques inhérents à cette activité, de respecter vos capacités et de disposer des équipements appropriés. Vous préparer adéquatement constitue le premier pas vers la pratique agréable et sécuritaire de vos activités.

Pour plus d'information, consulter notre site Web à [sepaq.com/securite](http://sepaq.com/securite)

Malgré tout le soin apporté par la Sépaq à la préparation de cette carte, celle-ci ne peut garantir l'exactitude des informations qui y sont présentées. L'utilisateur dégage la Sépaq de toute responsabilité quant à l'utilisation de ces informations. Il est aussi à noter que les limites représentées sur cette carte n'ont aucune valeur légale. Pour toute interprétation, se référer à la description technique officielle. Les limites ainsi que toutes autres informations peuvent être modifiées sans préavis.

Cette carte intègre des informations géographiques de sources gouvernementales. Pour des besoins de représentations, certaines données ont subi des transformations et des adaptations qui ont pu modifier la donnée originale.

Données originales utilisées

Banque de données Sépaq

2024

Cartes topographiques

à l'échelle de 1/20 000

1980-1990

Source des données utilisées

Ministère des Ressources naturelles et des Forêts

© Gouvernement du Québec

#### Classification des rapides

R1

Négociation facile. Courant faible. Le meilleur passage est large et évident. Les obstacles s'évitent facilement. Une maîtrise de l'embarcation en eau calme est nécessaire.

R2

Négociation mouvementée. Vagues jusqu'à 80 cm mais régulières. Petits seuils (60 cm). Des connaissances de base en eau vive sont requises. Les passages sont francs, faciles à discerner mais nécessitent quelques manœuvres. En cas de dessalage, il y a risque de perte ou de bris de matériel pour les débutants. La récupération est facile.

R3

Négociation difficile. La vitesse du courant est difficile à neutraliser en bac arrière. Les vagues irrégulières sont hautes (1 m à 1,50 m). Le meilleur passage n'est pas toujours visible depuis l'embarcation mais devient évident depuis la rive. Une maîtrise avancée de la technique est nécessaire et la flottaison ajoutée est recommandée. Ces rapides peuvent être dangereux pour les pagayeurs et le matériel s'ils sont longs.

R4

Négociation très difficile. Courant très rapide, vagues hautes (2 m et +) rouleaux, seuils (2 m), rappels, drossages, trous importants. Passages étroits et nombreux obstacles dangereux exigeant des manœuvres très précises et une grande expérience.

R5

Négociation extrêmement difficile. Rapides réservés aux experts après reconnaissance à partir de la rive. Les obstacles sont souvent impossibles à éviter. Courants très puissants, violents ressacs, vagues très hautes et irrégulières, trous énormes, violents drossages, puissants rouleaux, gros seuils (2 m et +) vagues explosives. Récupération très difficile, très dangereux si le rapide est long.

#### Obstacle

B - Barrage

B.C. - Barrage de castor

CAS. - Cascade

C - Chute

E.B. - Eau basse

E.V. - Eau vive

F.C. - Fort courant

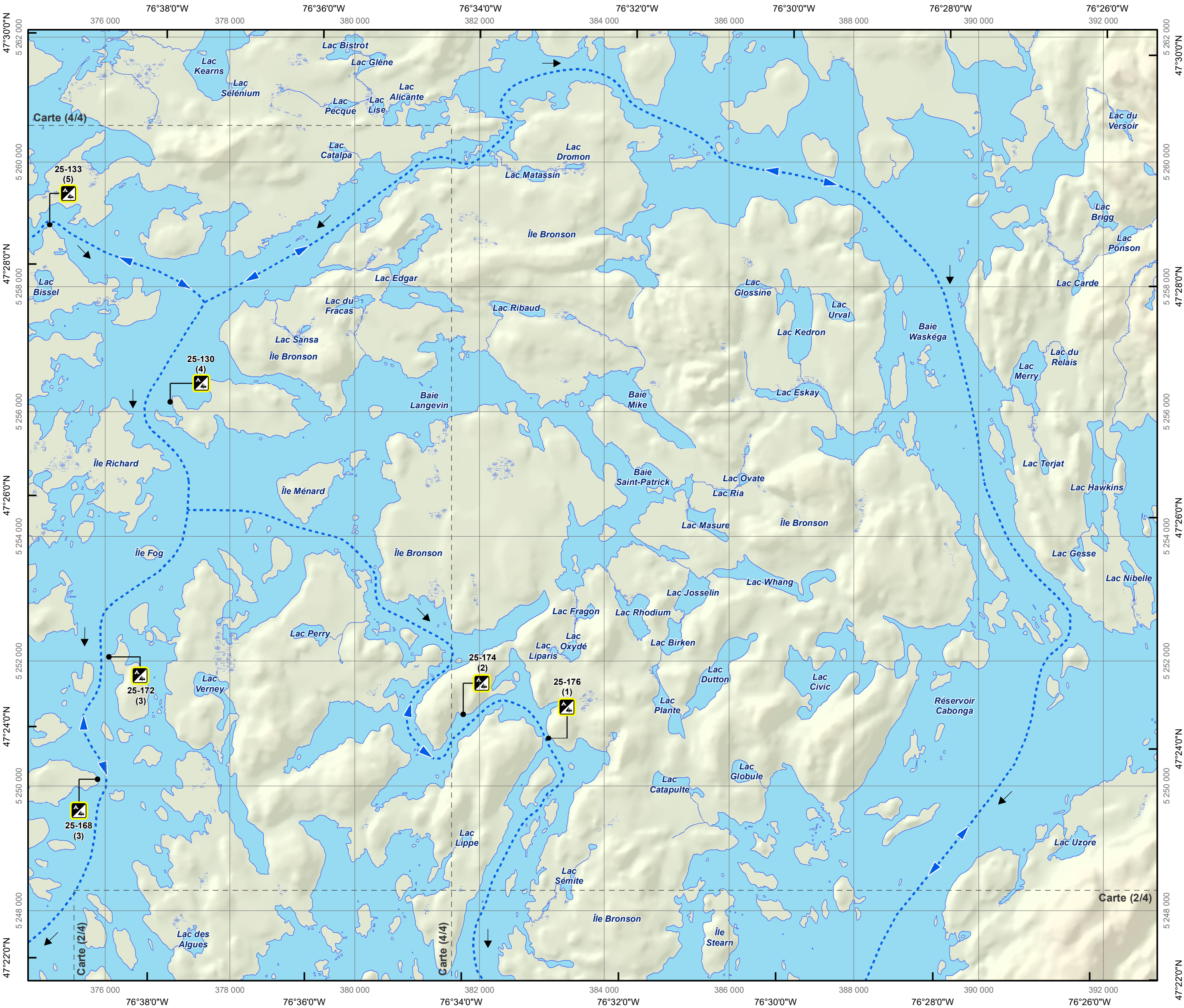
INF. - Infranchissable

P (m) - Portage (mètre)

S - Seuil

2024-04





Réserve faunique

La Vérendrye

Parcours de canot-camping

Cabonga (nord) No.25 (3/4)

Total des voies canotables: 240 Km

Cours d'eau

Parcours de canot

Sens du courant

Sens du parcours

Cours d'eau, lac

Milieu humide

10-87

(2)

Nom du site

Nombre d'emplacement

Site de groupe avec réservation

Site fixe avec réservation

Site régulier

05001000150020002500

m

1:50 000

Projection universelle transverse de Mercator (UTM)

Système de référence nord-américain de 1983 (NAD 83)

Quadrillage universel transverse de Mercator de 2 000 mètres

Zone 18

L'échelle numérique est valide seulement lors de l'impression du document à 100%

EN NATURE, MA SÉCURITÉ, C'EST MA RESPONSABILITÉ

Les activités en plein air peuvent comporter certains risques.

Vous devez vous assurer de posséder les compétences et les habiletés requises pour la pratique de l'activité choisie. Il est important de connaître les risques inhérents à cette activité, de respecter vos capacités et de disposer des équipements appropriés. Vous préparer adéquatement constitue le premier pas vers la pratique agréable et sécuritaire de vos activités.

Pour plus d'information, consulter notre site Web à [sepaq.com/securite](https://sepaq.com/securite)

Malgré tout le soin apporté par la Sépaq à la préparation de cette carte, celle-ci ne peut garantir l'exactitude des informations qui y sont présentées. L'utilisateur dégage la Sépaq de toute responsabilité quant à l'utilisation de ces informations. Il est aussi à noter que les limites représentées sur cette carte n'ont aucune valeur légale. Pour toute interprétation, se référer à la description technique officielle. Les limites ainsi que toutes autres informations peuvent être modifiées sans préavis.

Cette carte intègre des informations géographiques de sources gouvernementales. Pour des besoins de représentations, certaines données ont subi des transformations et des adaptations qui ont pu modifier la donnée originale.

Données originales utilisées

Banque de données Sépaq

2024

Cartes topographiques

à l'échelle de 1/20 000

1980-1990

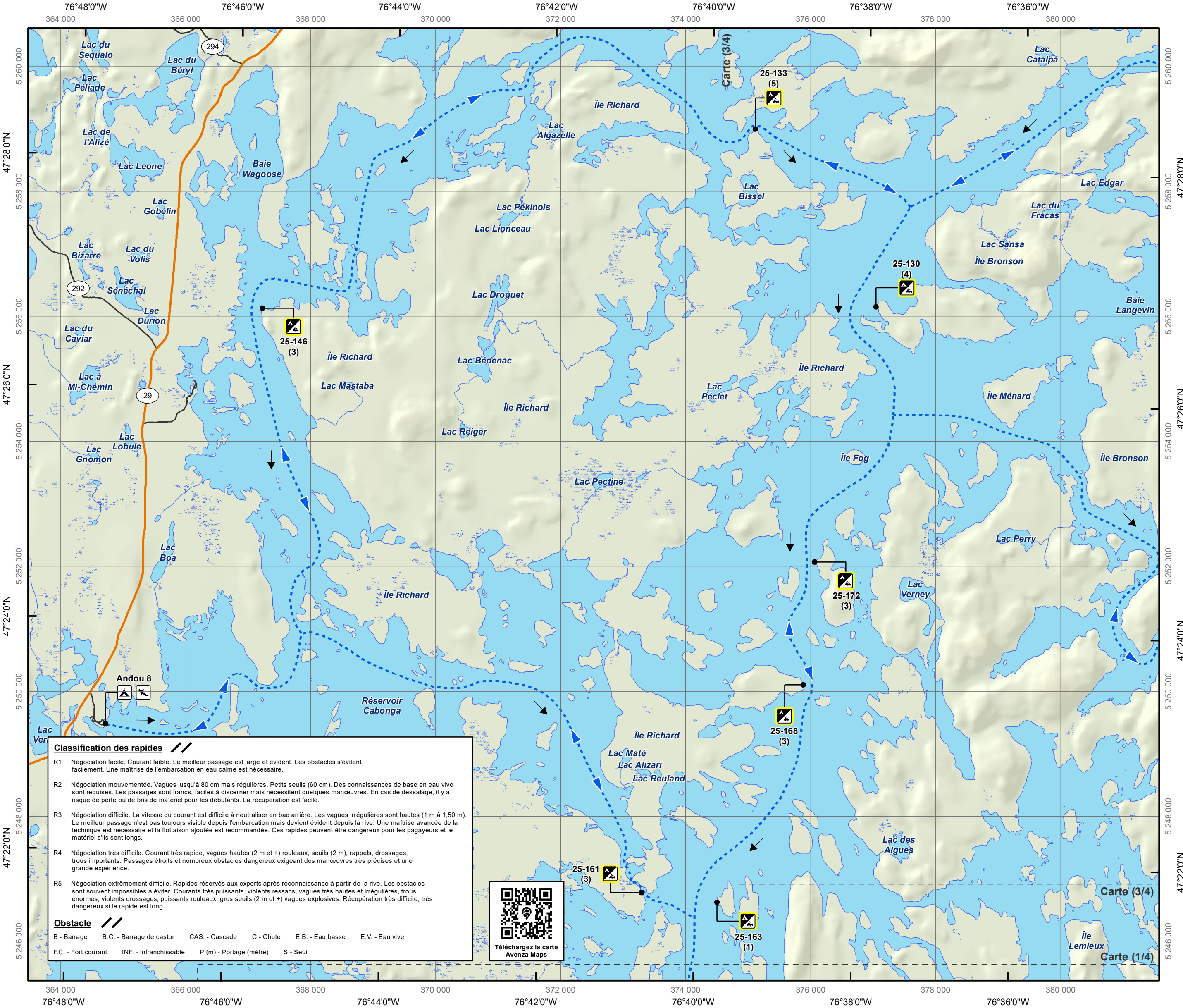
Source des données utilisées

Ministère des Ressources naturelles et des Forêts

© Gouvernement du Québec

2024-04





Réserve faunique  
**La Vérendrye**  
Parcours de canot-camping  
**Cabonga (nord) No.25 (4/4)**  
Total des voies canotables: 240 Km

Camping rustique

Mise à l'eau

Cours d'eau

Parcours de canot

Route secondaire

Route tertiaire

Sens du courant

Sens du parcours

Cours d'eau, lac

Milieu humide

Site régulier

Site de groupe avec réservation

Site fixe avec réservation

10-87

(2)

Numéro du site

2

Nombre d'emplacement

Site de groupe avec réservation

Site fixe avec réservation

05001000150020002500

m

1:50 000

Projection universelle transverse de Mercator (UTM)  
Système de référence nord-américain de 1983 (NAD 83)  
Quadrillage universel transverse de Mercator de 2 000 mètres  
Zone 18

L'échelle numérique est valide seulement lors de l'impression du document à 100%

EN NATURE, MA SÉCURITÉ, C'EST MA RESPONSABILITÉ

Les activités en plein air peuvent comporter certains risques.  
Vous devez vous assurer de posséder les compétences et les habiletés requises pour la pratique de l'activité choisie. Il est important de connaître les risques inhérents à cette activité, de respecter vos capacités et de disposer des équipements appropriés. Vous préparer adéquatement constitue le premier pas vers la pratique agréable et sécuritaire de vos activités.  
Pour plus d'information, consulter notre site Web à [sepaq.com/securite](http://sepaq.com/securite)

Malgré tout le soin apporté par la Sépaq à la préparation de cette carte, celle-ci ne peut garantir l'exactitude des informations qui y sont présentées. L'utilisateur dégage la Sépaq de toute responsabilité quant à l'utilisation de ces informations. Il est aussi à noter que les limites représentées sur cette carte n'ont aucune valeur légale. Pour toute interprétation, se référer à la description technique officielle. Les limites ainsi que toutes autres informations peuvent être modifiées sans préavis.

Cette carte intègre des informations géographiques de sources gouvernementales. Pour des besoins de représentations, certaines données ont subi des transformations et des adaptations qui ont pu modifier la donnée originale.

Données originales utilisées

Banque de données Sépaq

2024

Cartes topographiques

à l'échelle de 1/20 000

1980-1990

Source des données utilisées

Ministère des Ressources naturelles et des Forêts

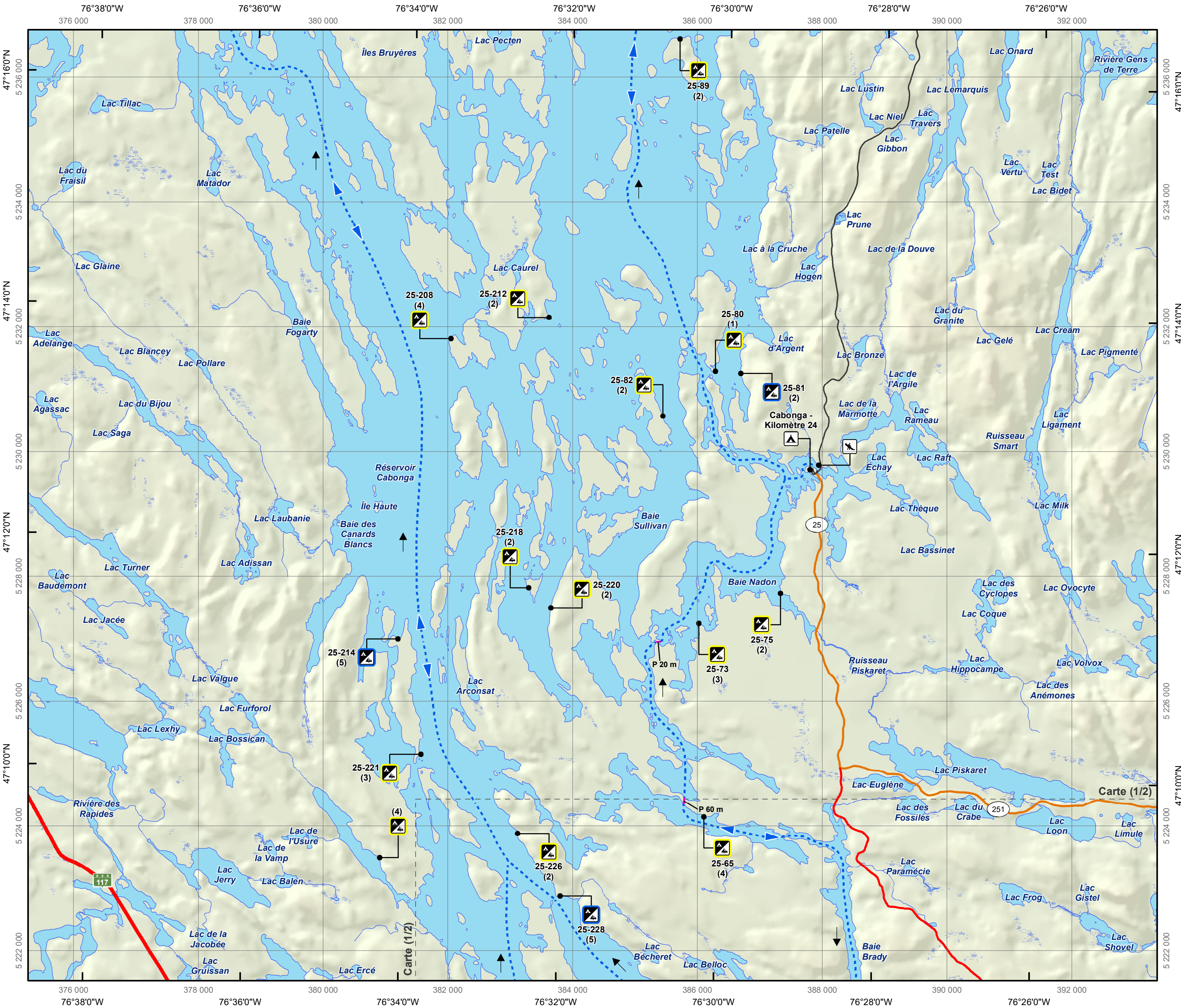
© Gouvernement du Québec

2024-04









# Réserve faunique La Vérendrye

## Parcours de canot-camping

### Cabonga (sud) No.25 (2/2)

Total des voies canotables: 240 Km

Camping rustique

Mise à l'eau

Cours d'eau

Parcours de canot

Rapide / Obstacle

Route nationale

Route principale

Route secondaire

Route tertiaire

Sentier de portage

Sens du courant

Sens du parcours

Cours d'eau, lac

Milieu humide

**Site de canot-camping**

10-87  
(2)

Site de groupe avec réservation

Site fixe avec réservation

Site régulier

0 500 1 000 1 500 2 000 2 500 m

1:50 000

Projection universelle transverse de Mercator (UTM)  
Système de référence nord-américain de 1983 (NAD 83)  
Quadrillage universel transverse de Mercator de 2 000 mètres  
Zone 18

L'échelle numérique est valide seulement lors de l'impression du document à 100%

**EN NATURE, MA SÉCURITÉ, C'EST MA RESPONSABILITÉ**

Les activités en plein air peuvent comporter certains risques. Vous devez vous assurer de posséder les compétences et les habiletés requises pour la pratique de l'activité choisie. Il est important de connaître les risques inhérents à cette activité, de respecter vos capacités et de disposer des équipements appropriés. Vous préparer adéquatement constitue le premier pas vers la pratique agréable et sécuritaire de vos activités.

Pour plus d'information, consulter notre site Web à [sepaq.com/securite](http://sepaq.com/securite)

Malgré tout le soin apporté par la Sépaq à la préparation de cette carte, celle-ci ne peut garantir l'exactitude des informations qui y sont présentées. L'utilisateur dégage la Sépaq de toute responsabilité quant à l'utilisation de ces informations. Il est aussi à noter que les limites représentées sur cette carte n'ont aucune valeur légale. Pour toute interprétation, se référer à la description technique officielle. Les limites ainsi que toutes autres informations peuvent être modifiées sans préavis.

Cette carte intègre des informations géographiques de sources gouvernementales. Pour des besoins de représentations, certaines données ont subi des transformations et des adaptations qui ont pu modifier la donnée originale.

**Données originales utilisées**

Banque de données Sépaq	2024
-------------------------	------

**Cartes topographiques**

à l'échelle de 1/20 000	1980-1990
-------------------------	-----------

**Source des données utilisées**

Ministère des Ressources naturelles et des Forêts  
© Gouvernement du Québec

2024-04